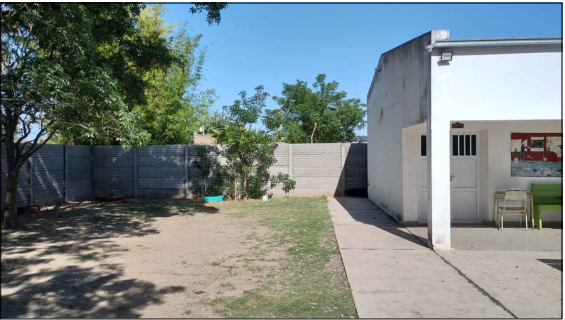


FOTO AEREA



 SECTOR A CONSTRUIR

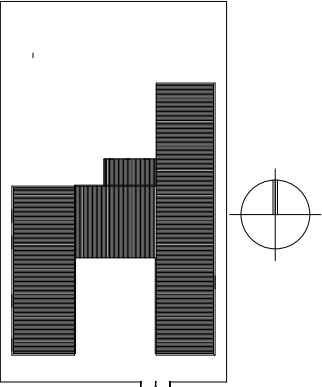


MINISTERIO DE EDUCACION

MINISTRO DE EDUCACIÓN	Prof. Jose Goity
SECRETARIA DE COORDINACION Y GESTION	Abog. Maria Martin
DIRECTORA PROVINCIAL ARQUITECTURA ESCOLAR	Arq. Luciana Viñuela
DIRECTOR GENERAL DE INFRAESTRUCTURA ESCOLAR	Arq. Jorge Micheliní
PROYECTO DIRECCIÓN GENERAL DE INFRAESTRUCTURA ESCOLAR MINISTERIO EDUCACIÓN	

OBRA  
CONSTRUCCION AULAS EPCD 922

UBICACIÓN  
LOS LAPACHOS 120 - SAN CRISTOBAL-  
SANTA FE



A0

PLANO  
PLANO GENERAL

ESCALA  
1:200

DIBUJO

NOTA

Todas las medidas se verificarán en obra.




B.D.A. - BOCA DESAGUE ABIERTA S/DETALLE



EXISTENTE  
MUROS A CONSTRUIR  
DEMOLICION

PLANILLA DE CARPINTERIAS 1:75

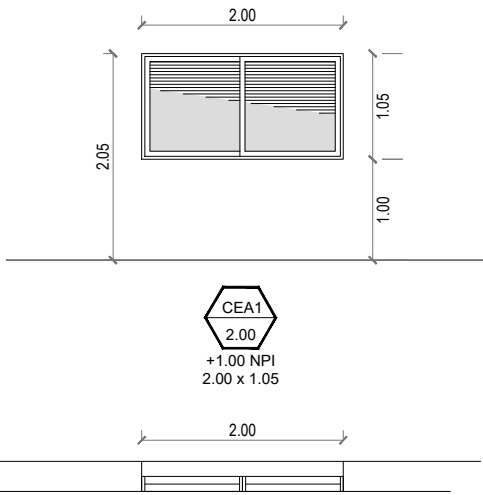


Tipo: Moderna - 2 hojas correderizas + 2 hojas celosía correddiza

Cantidad: 4

Itzq. Der.

Ubicación: Aulas



Preamarco	De aluminio para línea moderna 2, amurado con 2 grampas en cada lateral y brocas a diital.		
Marco	De aluminio color blanco, perfilría tipo aluar - línea moderna 2, similar a las carpinterías existentes.		
Hojas	2 Hojas correderizas de aluminio color blanco, perfilría tipo aluar - línea moderna 2, celosía, 2 hojas correderizas de aluminio color blanco, perfilría tipo aluar - línea moderna 2, similar a las carpinterías existentes.		
Herrajes	TRABA CENTRAL SEGÚN LÍNEA.		
Vidrios	Cristal laminado de seguridad 6 mm (3 + 3) Transparente.		
Contría Vidrios	Aluminio color		
Tapajuntas	Aluminio color		
Pintura	Blanca		
Selladores	Silicaco RTV 732 y Spray de Poliuretano Incolore aplicado a pistola en todo el perímetro del marco		
Observaciones	SE DEBEN UTILIZAR BURLETES DE EPDM DE HERMETICIDAD, FIJACIÓN Y APOYO PREVISTOS POR EL SISTEMA MODERNA 2. TODOS LOS ACCESORIOS SERÁN MARCA TANIT. VERIFICAR MEDIDAS EN OBRA. LAS NUEVAS CARPINTERÍAS DEBERÁN SER SIMILARES A LAS CARPINTERÍAS EXISTENTES.		

Tipo: Moderna - 2 hojas de abrir

Cantidad: 1

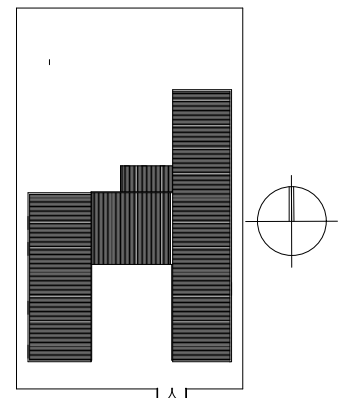
Izq.  
Der. 1

Ubicación: Aulas

MINISTERIO DE EDUCACION

MINISTRO DE EDUCACIÓN	<b>Prof. Jose Goity</b>
SECRETARIA DE COORDINACIÓN Y GESTION	<b>Abog. Maria Martin</b>
DIRECTORA PROVINCIAL ARQUITECTURA ESCOLAR	<b>Arq. Luciana Viñuela</b>
DIRECTOR GENERAL DE INFRAESTRUCTURA ESCOLAR	<b>Arq. Jorge Michelini</b>
PROYECTO	
<b>DIRECCIÓN GENERAL DE INFRAESTRUCTURA ESCOLAR</b>	
<b>MINISTERIO EDUCACIÓN</b>	
OBRA	
CONSTRUCCION AULAS EPCD 922	

UBICACIÓN  
**LOS LAPACHOS 120 - SAN CRISTOBAL**  
**SANTA FE**



AP

PLANO ARQUITECTURA / CARP.

ESCALA  
1:100 / 1:75

DIBUJO

NOTA

Todas las medidas se verificarán en obra